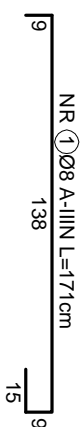
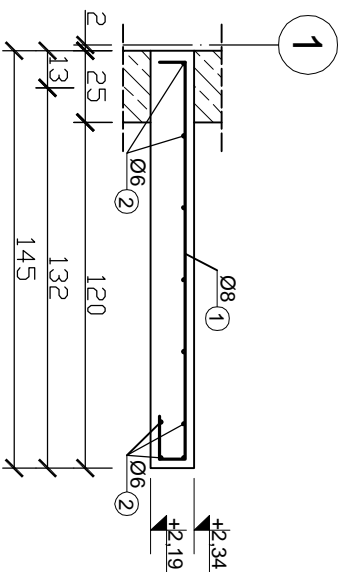


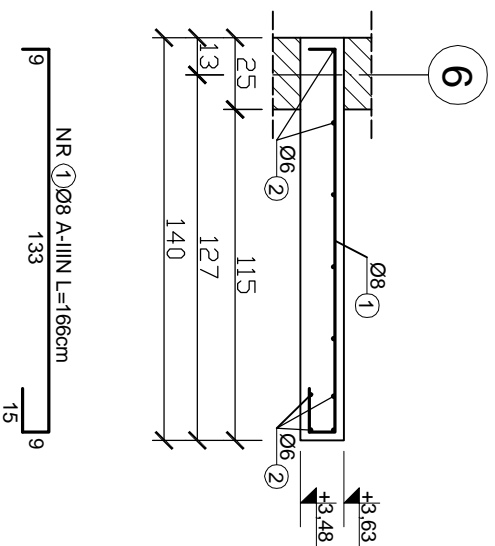
Elementy monolityczne: Poz.Pł.1.0; Poz.Pł.1.1

Skala 1:25

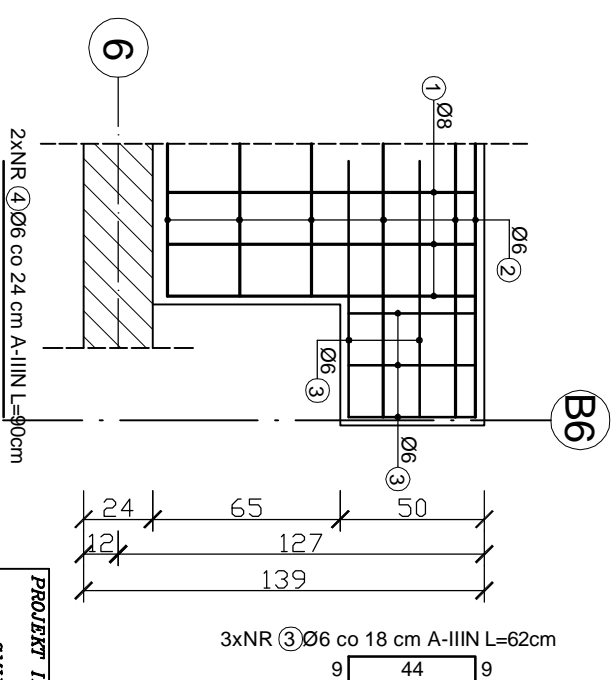
Przekrój przez płytę  
Pł. 1.0



Przekrój przez płytę  
Pł. 1.1



## Schemat zbrojenia przewieszenia



Poz.	Stal		Długość [cm]	Ilość [szt.]		Długość łączna [m]		
	A-0	A-IIIIN		ilość [szt.]	elementów ogólnie [szt.]	A-IIIIN (Ø6)	A-IIIIN (Ø8)	
1	-	8	166	16	1	16	-	44,09
2	-	6	574	9	1	9	-	-
Długość wg średnic [m]							51,66	44,09
Masa 1 mb pręta [kg/mb]							0,222	0,888
Masa łączna wg średnic [kg]							11,47	39,15
Ogółem [kg]							50,62	

## ZESTAWIENIE STALI: Poz.Pł.1.0

Poz.	Stal		Długość [cm]	Ilość [szt.]		Długość łączna [m]		
	A-0	A-IIIIN		ilość [szt.]	elementów ogólnie [szt.]	A-IIIIN (Ø6)	A-IIIIN (Ø8)	
1	-	8	171	39	1	39	-	66,69
2	-	6	254	9	1	9	22,86	-
3	-	6	62	3	1	3	1,86	-
4	-	6	90	2	1	2	1,80	-
Długość wg średnic [m]				26,52				44,09
Masa 1 mb pięta [kg/mb]				0,222				0,888
Masa łączna wg średnic [kg]				5,89				39,15
Ogółem [kg]				45,04				

## ZESTAWIENIE STALI: POZ.Pł.1.1

**UWAGA:**

1. Przewieszenia nad słupkami F-1 dobrać zgodnie ze schematem powyżej,
2. Gabaryty poszczególnych płyt zgodnie z rzutami konstrukcyjnymi Budynku "B".

Beton: B 30  
Stal: RB-500 (A-IIIN)

PROJEKT INKUBATORA PRZESIRBIORCZOŚCI Z INFRASTRUKTURA GMINA DEBRZNO, WIEŚ CIERZNIĘ dz. nr 498/16		Elementy monolityczne: Poz. Pl.1.0, Poz. Pl.1.1	
COLOSSSEUM pracownia projektowa KONSTRUKCJE BUDOWLANE	Bud. A	autor: mgr inż. Zbigniew Stowinski	
	Rys. /K	mgr inż. Jerzy Raacki UAN/7342/1183/94	
1:25	opracowała: inż. Magdalena Stebelska		
pracownia projektowa "COLOSSSEUM" 76-200 SZALPSK UL. TUWIMA 3A/3 TEL./FAX 0-59 8413612		Grudzień 2009	